

DOCUMENTS DE SUIVI DES APPRENTISSAGES EN STAGE

RESSENTI ET BESOIN DES ÉTUDIANT·E·S SAGES-FEMMES

Juin 2020

Contribution de la Commission de l'Enseignement Supérieur et de la Recherche de l'ANESF (CESRA)

Composée d'Ysalie Digier et Caroline Vaginay, étudiantes sages-femmes en DFASMa1 à Bourg-en-Bresse, coordonnées par Fanny Toussaint, Première Vice-Présidente en charge de l'Enseignement Supérieur et de la Recherche à l'ANESF

Et réalisé avec la participation de Margaux Turbiez, sage-femme

SOMMAIRE

1. Contexte	4
2. Méthodologie	4
3. Retour sur les activités	5
Etat des lieux	5
Questionnaire	5
4. Difficultés avec les feuilles de stage	7
Etat des lieux	7
Questionnaires	7
Position de l'ANESF	9
5. Modifications de l'outil et suggestions pour une évaluation plus sécurisante	9
Etats des lieux	9
Questionnaires	10
Position de l'ANESF	11
6. Charte de stage	12
Etat des lieux	12
Questionnaires	12
Position de l'ANESF	12
7. Annexes	12
Etat des lieux des documents de stage	12
Résultats des questionnaires	15

1. Contexte

Suite à l'enquête « Bien-être » parue en 2018, l'ANESF a souhaité mettre en avant les difficultés ressenties par les étudiant·e·s sages-femmes au cours de leurs études, et notamment au cours de leurs stages en milieu hospitalier. Il nous a donc semblé intéressant de nous concentrer sur l'une des sources de stress de ces étudiant·e·s mise en lumière par l'enquête : le « carnet de stage ». Défini par l'arrêté du 11 mars 2013 relatif au régime des études en vue du diplôme d'Etat de sage-femme comme un "outil permettant d'identifier les objectifs pédagogiques transversaux et spécifiques de chaque stage, il permet le suivi de la progression de l'étudiant·e et son évaluation". Son format est donc décidé par chaque structure de formation, indépendamment les unes des autres. Nous avons donc tout d'abord collecté ces différents documents de stage, et avons ainsi pu constater une grande variabilité en fonction des établissements.

Nous avons émis l'hypothèse, qu'afin d'améliorer le vécu et le suivi de la progression des étudiant·e·s en stage, un travail de réécriture des "carnets de stage" pourrait être bénéfique.

Nous les avons interrogé·e·s concernant leurs attentes à propos de ces outils. Nous les avons ensuite regroupé·e·s au sein de ce rapport dans l'optique de les partager avec les établissements de formation.

2. Méthodologie

Il a été réalisé en deux temps. Nous avons d'abord collecté les documents de stage des différents établissements (livrets et chartes de stage) par l'intermédiaire des administrateur·rice·s et des directeur·rice·s de différentes écoles pendant 2 ans.. Nous avons reçu 26 réponses sur les 35 établissements de formation français. Nous avons critérié l'aspect des feuilles de stage en fonction de :

- > leur contenu général,
- > le bilan de fin de stage,
- > les feuilles quotidiennes pour les stages en salle de naissance, suites de couches, etc,
- > les feuilles, souvent hebdomadaires, de consultations,
- > les critères d'invalidation de stage.

Par la suite, nous avons réalisé une étude prospective multicentrique par questionnaire concernant principalement le ressenti et les besoins des étudiant·e·s sages-femmes à propos de ces carnets de stage. Nous avons dans un premier temps, testé ce questionnaire sous forme d'étude préliminaire auprès des étudiant·e·s toutes années de cursus confondues. La date d'envoi de ce questionnaire date du 13 janvier 2020. Dans un

second temps, le 16 mars 2020, nous avons limité notre population exclusivement aux étudiant·e·s sages-femmes en dernière année de cursus, pour recueillir leur «expertise du carnet de stage» après 4 années. Ce sont les résultats de cette population auxquels nous nous sommes intéressés.

Les données ont été regroupées en tableau avec le logiciel de bureautique Excel® Office et les calculs ont été faits avec les formules mathématiques de ce même logiciel.

3. Retour sur les activités

Etat des lieux

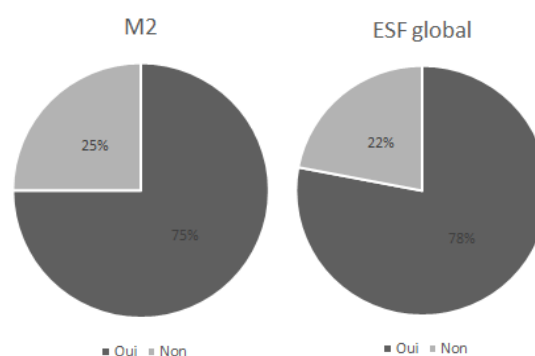
Les carnets de 26 établissements de formation ont été collectés. Les objectifs institutionnels de stage sont présentés dans **77%** des cas et les objectifs personnels à remplir par les étudiant·e·s sont retrouvés dans **31%** des carnets. Un bilan quotidien est prévu dans **85%** des établissements. Pour les stages ne se déroulant pas sous forme de gardes, comme les consultations, les appréciations sont journalières dans **35%** des cas et avec des relevés d'actes hebdomadaires dans **19%** des cas.

Un bilan de mi-stage en auto-évaluation n'est **proposé** que dans **7.7%** des cas. Dans **23%** des cas, le bilan de mi-stage est fait d'une manière différente (appréciations, évaluation de compétences...) Pour les autres carnets il n'existe pas de bilan de mi-stage. Dans **11%** des cas, ces bilans de mi-stage comportent une évaluation des points forts et des axes d'améliorations de l'étudiant.e. Ce type d'évaluation est retrouvé uniquement dans **15%** des carnets de stage lors du bilan de fin de stage.

Questionnaire

Sur l'ensemble des étudiant·e·s sages-femmes en dernière année d'étude, nous avons obtenu 136 réponses à notre questionnaire.

Dans l'ensemble, les carnets de stage sont expliqués avant le départ en stage et les objectifs institutionnels sont accessibles, pourtant $\frac{1}{4}$ des étudiant·e·s se sentent incapables d'expliquer leurs objectifs de stage. Pourtant, il semble ici s'agir d'un point clé pour un échange constructif avec les sages-femmes qui les encadrent et donc pour leur progression au cours des stages.



Le retour sur les activités se fait généralement par une appréciation journalière à **87.3%** pour notre population (**73%** lors de notre étude préliminaire auprès des ESF toutes années de formation confondues) à laquelle est parfois rajoutée une grille de compétences, voire une validation de garde (**34.3%** selon les M2 et **29%** tou·te·s ESF confondu·e·s).

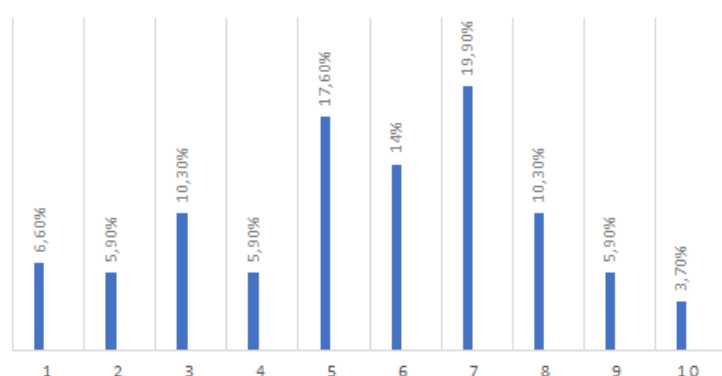
D'autres méthodes ont également été citées en commentaires par les ESF et pourraient être intéressantes à développer plus largement telles que :

- > **l'auto-évaluation**, réalisée avec la supervision de la sage-femme afin de créer un socle de travail commun
- > **Un débriefing simplement oral** en fin de garde avec l'équipe,
- > **Un relevé journalier des actes** à remplir par l'étudiant·e sage-femme,
- > **Des objectifs** à se fixer par garde, les **points positifs, négatifs et axes d'amélioration** à notifier par la sage-femme afin de mieux orienter l'étudiant·e pour ses prochaines gardes.
- >

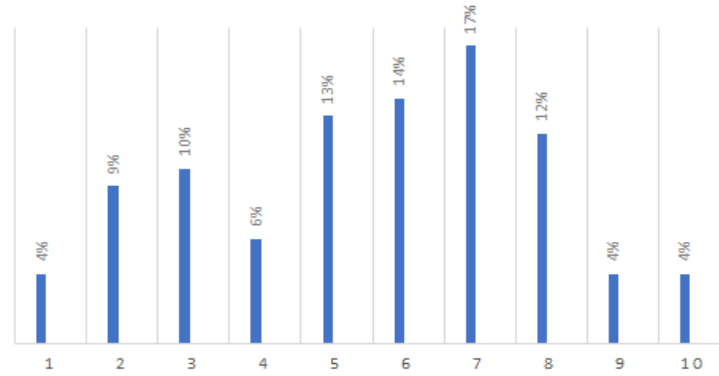
Un·e étudiant·e sage-femme nous a fait part de la situation en Suisse, où un ensemble de questions ouvertes est proposé, telles que "*comment s'est senti l'étudiant·e en tant que professionnel·le ? Dans la communication ? Dans la technique ?*". L'étudiant·e y répond, puis la sage-femme effectue un retour en lui apportant des explications orales.

Comme nous en avons fait l'hypothèse, il ressort de ce questionnaire que « la signature de la fin de garde », est en effet un moment de stress important pour les ESF. Sur une échelle de notation de 0 à 10 (0 pas de stress, 10 stress intense), la note de 7 est prédominante.

NIVEAU DE STRESS DES M2



NIVEAU DE STRESS DES ESF GLOBAL



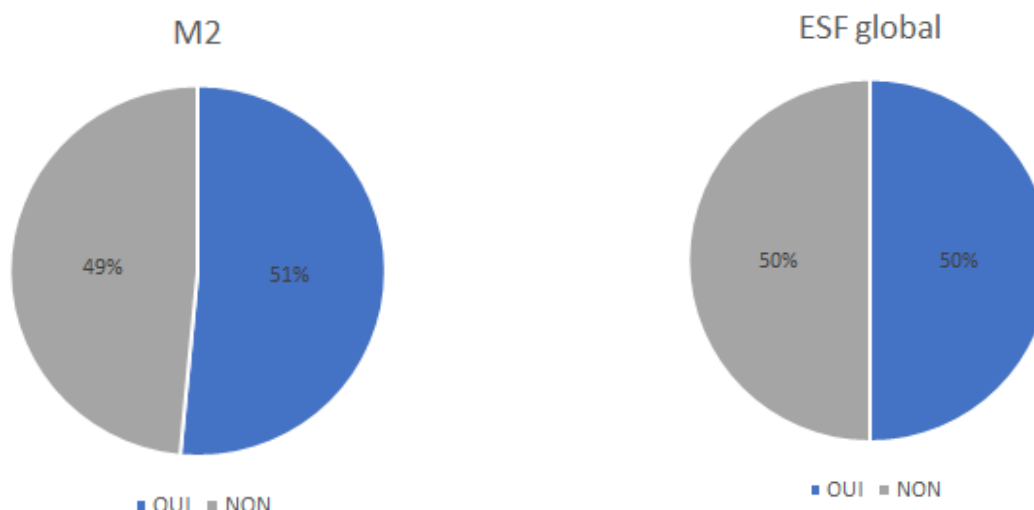
Nous pouvons remarquer grâce à ces diagrammes que les méthodes d'appréciations peuvent accentuer le stress de l'étudiant·e et augmenter son angoisse face au droit à l'erreur...

4. Difficultés avec les feuilles de stage

Etat des lieux

Dans **77%** des cas le rapport de stage est spécifique au lieu de stage, mais il n'est spécifique à l'année du cursus que dans **42%** des cas, et est spécifique par cycle dans **31%** des écoles.

Questionnaires



La moitié des ESF expriment se sentir en difficultés avec leurs carnets de stage. La plupart du temps, cette difficulté vient du fait que les sages-femmes ne sont pas ou ne se rendent pas disponibles pour remplir ce carnet de stage (**56.6%** pour les M2 et **38%** pour les ESF confondu·e·s).

Cependant, il est également revenu que les informations demandées dans le carnet ne sont pas toujours claires, et ne permettent pas aux sages-femmes d'estimer la progression de l'étudiant·e (**33.8%** selon les M2 et **environ 26%** selon les ESF confondu·e·s). Ainsi les appréciations ne permettent pas non plus aux étudiant·e·s d'évaluer leur propre progression.

En effet, beaucoup de commentaires libres faisaient remonter la pratique des gestes techniques (épisiotomie ou pH au scalp foetal par exemple) ou citaient des items

de validation peu clairs, ou pas adaptés selon les niveaux d'études, voire peu réalisables selon le lieu du stage, le service, ou tout simplement peu effectués dans la pratique courante.

De plus, et toujours d'après les retours libres des ESF, les sages-femmes paraissent **peu au courant des objectifs** des étudiant·e·s selon leur année d'étude. Nous pouvons ainsi nous demander si le manque de temps joue sur les remarques, qui peuvent parfois être incomplètes ou inspirées des réponses précédentes, ce qui ne permet pas à l'étudiant·e de se situer dans son parcours et donc de s'améliorer. Les commentaires ne prenant parfois pas en compte le travail et les objectifs personnels de l'étudiant·e.

A la question "les retours effectués à l'écrit vous sont-ils expliqués oralement ?", les réponses diffèrent entre les M2 et tou.te.s les ESF confondu.e.s. En effet, pour les M2, les retours sont la plupart du temps effectués à l'oral dans **75%** des cas, alors que pour tou.te.s les ESF confondu.e.s ce n'est le cas que pour **15%**, la plupart répondent que c'est rarement le cas à **64%**.

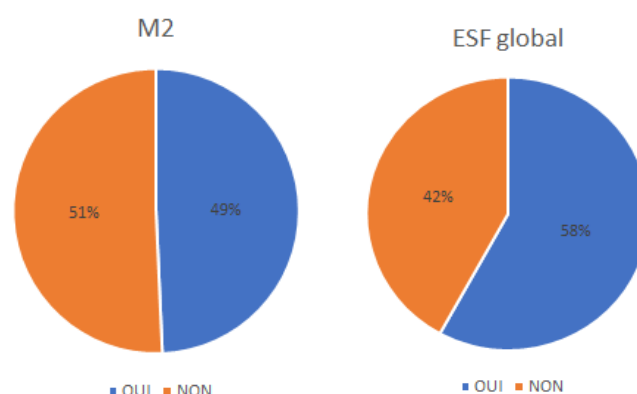
Les retours effectués à l'écrit vous sont-ils expliqués oralement ?



Nous avons ensuite demandé si la modification de cet outil permettrait un meilleur vécu du stage.

Il semblerait qu'un changement d'outils pourrait permettre un meilleur vécu des stages. En effet, si la moitié des ESF en 5eme année d'étude approuve cette proposition, notre enquête préliminaire auprès d'un échantillon d'ESF de toutes années d'études confondues nous montre une population favorable à cette proposition à près de 60%.

Pensez-vous que modifier cet outil vous permettrait un meilleur vécu de vos stages hospitaliers ?



Position de l'ANESF

>>> L'ANESF se positionne pour la modification des livrets de stage afin qu'ils soient plus **spécifiques** en fonction de l'année d'étude de l'étudiant·e. En effet, des précisions sur les objectifs attendus en fonction du niveau d'étude pourraient permettre un meilleur encadrement de l'étudiant·e. De plus, l'ANESF voudrait mettre en évidence **l'apport des retours oraux** des encadrant·e·s pour les étudiant·e·s sages-femmes. En effet, ils·elles leur permettent de voir leurs points forts et leurs axes d'améliorations.

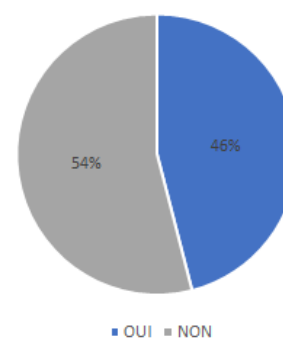
5. Modifications de l'outil et suggestions pour une évaluation plus sécurisante

Etats des lieux

Au cours de notre recensement des différents carnets de stage, nous nous sommes rendus compte que certains éléments, importants pour la progression de l'étudiant·e, manquaient dans de nombreuses écoles.

Par exemple, les objectifs personnels ne sont à remplir par l'étudiant·e que dans 8 carnets sur les 26 carnets que nous avons recensé.

Présentation des modalités d'évaluation en stage



En ce qui concerne les modalités d'évaluation en stage, elles sont présentées dans les carnets de stage dans 12 écoles sur les 26 sondées.

De plus l'auto-évaluation est peu répandue, car seuls **7,7%** des rapports présentent des zones d'auto-évaluation, et **23%** offrent la possibilité de faire un bilan de mi-stage. Concernant le bilan de fin de stage, nous les avons retrouvé dans **61%** des cas.

Questionnaires

Dans leurs expressions libres les étudiant·e·s nous ont fait part de nombreuses propositions d'amélioration de cet outil, avec la volonté d'améliorer leur vécu en stage.

Les commentaires revenus le plus souvent sont les suivants:

- > La **suppression de la validation par garde**,
- > Plus de commentaires écrits à chaque fin de garde mais une **meilleure communication orale** tout au long de celle-ci.
- > Une **meilleure implication des professionnel·le·s** pour remplir le livret de stage,
- > Des **sages-femmes tutrices**.
- > Des **carnets de stage plus adaptés** au niveau d'étude, au service, au lieu de stage, ainsi qu'aux pratiques actuelles,
- > Une meilleure **implication de l'étudiant·e** dans le livret de stage, comme par exemple se donner des objectifs personnels à chaque début de garde. (cf 6. Annexe)

Afin de proposer des pistes de modifications en accord avec les souhaits des étudiant.e.s sages-femmes nous avons également demandé aux étudiant.e.s si des évaluations ponctuelles et régulières pendant le stage, en situation réelle, lorsque l'activité en garde le permet, les aideraient à avoir un meilleur aperçu de leur progression. Notre population y est favorable à **55,5%** (69% pour l'échantillon toutes années d'études confondues de notre étude préliminaire)

Notre deuxième proposition était d'envisager une auto-évaluation critériée à réaliser chaque jour à la fin de la garde. Notre population y est favorable à **près de 60%** (**69%** pour l'échantillon toutes années d'études confondues de notre étude préliminaire).

A noter, pour autant, les avis sur cette auto-évaluation sont tout de même mitigés au sein des commentaires libres. En effet, selon certain·e·s, en pratiquant l'auto-évaluation, l'étudiant·e a parfois tendance à "*se sous-estimer pour que la sage-femme ne la*

juge pas trop durement par la suite, ou bien à se surestimer et dans ce cas-là, la sage-femme lui dira peut être qu'il/elle lui reste des choses à acquérir encore."

D'autres proposent une auto-évaluation à réaliser plusieurs fois durant le stage mais pas à chaque garde, car cela peut être également rébarbatif pour l'étudiant.e

Position de l'ANESF

>>> L'ANESF se positionne en faveur de la **création de maître.sse.s de stage** c'est-à-dire une sage-femme tutrice au sein des services accueillant des étudiant.e.s sage-femme. Cela permettrait aux sages-femmes d'avoir du temps dédié à l'encadrement en stage et à l'étudiant.e d'effectuer plusieurs gardes avec son.sa maître.sse de stage pour que celle.celui-ci puisse évaluer sa progression au cours du stage.

>>> L'ANESF se positionne en faveur de la **suppression de la validation par garde**, et propose à la place une validation globale du stage une fois celui-ci terminé, en accord avec le.la maître.sse de stage, l'étudiant·e, le.la cadre du service où a été effectué le stage, ainsi que l'école.

>>> L'ANESF se positionne en faveur d'une **formation** des professionnel·le·s de santé qui remplissent les feuilles de stage afin que l'évaluation de l'étudiant·e porte sur des compétences de son niveau, en mettant d'abord en avant les forces et les faiblesses de l'étudiant.e et ses axes d'amélioration.

>>> L'ANESF se positionne en faveur de la **réalisation d'auto-évaluations** de la part de l'étudiant.e, de manière régulière mais non obligatoire à chaque garde, comme par exemple au début, au milieu et à la fin du stage. Ce moment pourrait également être le moment pour faire le bilan des acquisitions avec la sage-femme.

Plusieurs étudiant·e·s sages-femmes ont fait part de leur désir d'être elles-eux-aussi évaluateur·ice·s.

L'année dernière, lors de la rédaction de la contribution Bien-être de la CQSA (Commission des Questions Sociales de l'ANESF), l'ANESF s'était positionnée en faveur de **l'utilisation de la plateforme GELULES**, permettant d'évaluer les lieux de stage, à l'échelle locale mais de façon harmonisée au national, et cette année encore, l'ANESF maintient sa position et réaffirme sa volonté de développer cette méthode.

6. Charte de stage

Pour rappel, la charte de stage est un texte qui détaille les engagements respectifs des professionnel·le·s, des étudiant·e·s et de la structure de formation.

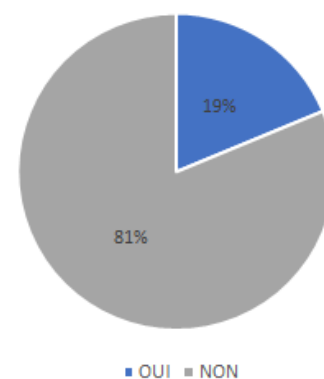
Etat des lieux

Nous avons également souhaité faire un état des lieux des chartes de stage, mais nous n'en avons reçu que très peu. Nous avons donc souhaité interroger les étudiant·e·s à ce sujet à travers un questionnaire.

Questionnaires

Nous avons remarqué que nombre d'étudiant·e·s **ne connaissent pas** les chartes de leur école et avaient des **difficultés** pour y avoir accès, dans certains cas même, la charte n'existe pas. De plus, moins d'1/4 des étudiant.e.s trouvent que la charte est respectée : concernant les horaires, les heures supplémentaires, la transmission des plannings de stage le jour même parfois, etc.

Charte de stage respectée



Position de l'ANESF

>>> Dans la contribution "Bien-Être" de la CQSA, l'ANESF s'était déjà positionnée en faveur de la création de chartes de stage tri-partites définissant les engagements des étudiant.e.s, des établissements de formation et des lieux de stage. L'ANESF s'était également positionnée pour l'intégration des étudiant.e.s dans leur élaboration et leur signature.

7. Annexes

Etat des lieux des documents de stage

Nombre de réponse au sondage sur 33 villes sondées :

Nombre de réponses	Pourcentage
26	79 %

		Nombre de réponses	Pourcentage
I. Aspect des feuilles de stage	Feuilles spécifiques par année :	11	42 %
	Feuilles spécifiques par cycle :	8	31 %
	Feuilles spécifiques à chaque terrain de stage :	20	77 %
	Proposition d'amélioration du carnet de stage :	1	3,8 %
II. Contenu - généralités	Présentation des prérequis et objectifs institutionnels du stage :	20	77 %
	Aide à l'auto-évaluation de l'étudiant :	2	7,7 %
	Objectifs personnels à remplir par l'étudiant :	8	31 %
	Bilan ressources (=stages antérieurs, TP, TD...) :	2	7,7 %
	Présentation des modalités d'évaluation :	12	46 %
	Bilan de mi-stage :	6	23 %
	Mi-stage en auto-évaluation :	2	7,7 %
	Spécifiant les points forts :	3	11 %
	Spécifiant des axes améliorations :	3	11 %
	Bilan quotidien (ou hebdomadaire pour stage journalier) :	22	85 %
	Bilan de fin de stage :	16	61 %
III. Bilan fin de stage	Évaluation liste d'aptitudes/Capacités :	10	38 %
	Décompte d'actes à remplir par l'ESF :	3	11 %
	Évaluation niveau d'acquisition d'actes/compétences :	1	7,7 %
	Appréciation générale :	14	54 %
	Spécifiant les points forts :	4	15 %
	Spécifiant les axes d'améliorations :	4	15 %
	Autoévaluation de l'acquisition des objectifs :	4	15 %

	Propositions d'actions correctrices :	3	13 %
	Décompte du nombre d'absences :	7	27 %
	Validation du stage par le responsable :	14	54 %
	Validation ECTS par SF Enseignante :	5	19 %
IV. Quotidien stage en gardes (SDN, SDC...)	Relevé d'actes quotidien spécifiant niveau d'acquisition :	11	42 %
	Décompte d'actes par l'étudiant :	17	65 %
	Actions réalisées par l'étudiant :	8	31 %
	Liste d'aptitudes évaluée par l'encadrant :	11	42 %
	Appréciation journalière de l'encadrant :	16	61 %
	Spécifiant les points forts :	5	19 %
	Spécifiant des axes d'améliorations :	7	27 %
	Auto-évaluation de l'étudiant :	6	23 %
	Détail de la participation à certains actes spécifiques :	2	7,7 %
	Validation de la garde :	2	7,7 %
V. Stages journaliers (consultations, écho...)	Relevé d'actes quotidien spécifiant le niveau d'acquisition :	2	7,7 %
	Relevé d'actes hebdomadaire :	5	19 %
	Décompte d'actes par l'étudiant :	8	31 %
	Appréciation de l'encadrant :	9	35 %
	Auto-évaluation de l'étudiant :	6	23 %
	Détail de la participation à certains actes spécifiques :	3	11 %
	Évaluation liste de capacités/aptitudes :	8	31 %
VI. <u>Critères d'invalidation du stage</u>	Absence non rattrapée :	4	15 %
	Fiche horaire :	1	3,8 %
	Invalidation d'une garde :	1	3,8 %

Résultats des questionnaires

1°) Institut de formation

2°) Concernant votre « carnet de stage », des explications concernant son utilisation vous ont-elles été données en amont de vos stages ?

	OUI	NON
M2	110 (= 80,9%)	26 (= 19,1%)
ESF global	341 (= 77%)	104 (= 23%)

3°) Les objectifs institutionnels du stage sont-ils accessibles (par vous et par vos encadrants de stage) ?

	OUI	NON
M2	113 (= 83,1%)	23 (= 16,9%)
ESF global	371 (= 83%)	74 (= 17%)

4°) Seriez-vous capable d'expliquer vos objectifs de stage ?

	OUI	NON
M2	102 (= 75%)	34 (= 25%)
ESF global	346 (= 78%)	99 (= 22%)

5°) Un retour sur vos activités est-il prévu chaque jour ?

	OUI	NON
M2	128 (= 94,1%)	8 (= 5,9%)
ESF global	400 (= 90%)	45 (= 10%)

6°) Si oui, sous quelle forme ?

	Une appréciation journalière	Une validation de garde	Une grille de compétence	Un ensemble de question ouverte
M2	117 (= 87,3%)	46 (= 34,3%)	54 (= 40,3%)	3 (= 2,2%)
ESF global	324 (= 73%)	129 (= 29%)	236 (= 53%)	8 (= 2%)

6° bis) Autre :

M2	ESF global
Autoévaluation avec la SF	X
Appréciation journalière hors livret stage pré-pro	X
Debrief personnel avec l'équipe	=
Relevé journalier des actes	=
Grille de compétences uniquement à la fin du stage	= Relevé d'actes à la fin du stage unique pour tous les services confondu => pas pertinent
Objectifs relatifs à chaque garde	= Mêmes objectifs toute promo confondu type : hygiène, ponctualité, savoir-être => pas pertinent en dernière année
Points à améliorer/ axe d'amélioration	= + Points positifs et points négatifs
	(Suisse) Questions ouvertes : Comment on s'est senti en tant que professionnels ? Dans la communication ?

	Dans la technique L'élève réponds puis l'évaluateur répond aussi en apportant des explications à l'élève
	Notes de 0 à 5 sur les compétences (les mêmes chaque année)
	Appréciation à la fin du stage hors SDN, SDC et GHR
	Item sur l'attitude des ESF

7°) Lors de l'enquête « Bien-être », beaucoup d'étudiant.e.s ont fait part d'un stress au moment de la « signature de la fin de garde ». Dans quelle mesure cette situation est-elle source de stress pour vous ?

	1	2	3	4	5	6	7	8	9	10
M2	9 6,6%	8 5,9%	14 10,3 %	8 5,9%	24 17,6 %	19 14%	27 19,9 %	14 10,3 %	8 5,9%	5 3,7%
ESF global	19 4%	41 9%	45 10%	28 6%	60 13%	61 14%	77 17%	55 12%	18 4%	16 4%

8°) Avez-vous des difficultés avec vos feuilles de stage?

	OUI	NON
M2	70 (= 51,5%)	66 (= 48,5%)
ESF global	221 (= 50%)	224 (= 50%)

9°) Quelles sont-elles ?

	Les sages-	J'évite de faire	Les	Les
--	------------	------------------	-----	-----

	femmes ne se rendent pas disponible pour remplir les documents de stage	remplir ma feuille car ce moment me stresse	informations demandées sur le carnet de stage ne sont pas claires	informations demandées sur le carnet de stage à mes sages-femmes encadrantes ne me permettent pas d'estimer ma progression
M2	77 (= 56,6%)	6 (= 4,4%)	46 (= 33,8%)	46 (= 33,8%)
ESF global	170 (= 38%)	13 (= 3%)	124 (= 28%)	107 (= 24%)

9° bis) Autre :

M2	ESF global
Mauvaise utilisation des remarques par l'équipe pédagogique	
Plus difficile en début de formation, plus de facilité en fin de formation	
Appréciation quotidienne écrite infantilissant => seule profession médicale où nous sommes évalué comme des paramédicaux	
Intérêt réel du livret ??	Carnet de stage peu utilisé
Compétences pas claires ou pas adapté au niveau, au lieu de stage Objectifs pas atteignables	= 18 Compétence parfois irréalisable (pH in utero, accouchement podalique, intubation etc) Compétence peu adaptée aux pratiques actuelles (ex : nb d'épisiotomie)

	Objectifs non disponibles pour tous les stages
Manque de temps des SF SF qui garde la feuille pour la remplir plus tard mais qui oublie => stress pour l'ESF qui ne sait pas où est la feuille, comment faire pour valider la garde si on ne revoit pas la SF	= 14 Fin de garde : ambiance pas propice au remplissage de la feuille
Chronophage selon certaines SF Grille à cocher long et rébarbatif	= 7
Stress pour l'ESF d'être jugée à chaque fin de garde + si mauvaise entente avec la SF	= 2
SF se sert des commentaires précédents pour écrire sa remarque => pas objectif pour cette garde-ci Réponses bateau de la part des SF SF ne demande pas les objectifs	= 2 Certaines SF comprennent le réel enjeux du carnet de stage et font des vraies remarques constructives, d'autres non et se basent plutôt sur le comportement en garde SF pas au courant des objectifs, demandent un meilleur dialogue avec l'école pour mieux évaluer les ESF Commentaire sur la personnalité de l'ESF et pas sur ses capacités, les actes réalisés etc
	Auto-évaluation : tendance à se sous-estimer

	Grille avec un curseur, jamais le max de points car "il faut laisser une marge de progression"
	Cadre pas toujours disponible pour remplir le rapport de stage

10°) Les retours effectués à l'écrit vous sont-t-ils expliqués oralement ?

	Oui, la plupart du temps	Rarement	Les moins bons aspects de ma garde me sont souvent restitués seulement oralement	Je ne sais pas
M2	102 (= 75%)	16 (= 11,8%)	46 (= 33,8%)	1 (= 0,7%)
ESF global	66 (= 15%)	286 (= 64%)	89 (= 20%)	Item non proposé dans ce questionnaire

11°) Pensez vous que modifier cet outil vous permettrait un meilleur vécu de vos stages hospitaliers ?

	OUI	NON
M2	67 (= 49,3%)	69 (= 50,7%)
ESF global	257 (= 58%)	188 (= 42%)

11 bis °) Si oui, comment ?

M2	ESF global
Pas de jugement par item mais sur l'ensemble de la garde	= 40

<p>Axe d'amélioration à déterminer ensemble avec la SF et l'ESF +1</p> <p>Points positifs et points négatifs pour obliger les SF à valoriser aussi la garde</p> <p>Plus de dialogue tout au long de la garde pour pouvoir se corriger au fur et à mesure</p>	<p>Simplifiez le remplissage pour les SF</p> <p>Évaluer par des "acquis/en cours d'acquisition/ non acquis/ non évaluable" plutôt que "insuffisant/bien/très bien"</p> <p>Bilan oral</p>
<p>Echelle d'évaluation de la garde (de 0 à 10 par exemple)</p>	<p>Au contraire, supprimer ce système = 4</p>
<p>Pas de validation par garde</p> <p>Appréciation qui prend en compte le vécu, l'évaluation de la garde en générale, axe d'amélioration</p>	<p>= 15</p>
<p>Bilan avec un tuteur chaque semaine / en début, milieu et fin de stage</p> <p>SF volontaire et attirée</p> <p>Suivi régulier avec une SF sur plusieurs gardes</p>	<p>= 46</p>
<p>Temps dédiée après chaque garde pour débriefer (15-20min)</p>	<p>= 14</p> <p>Debrief dans un endroit calme</p> <p>Plus de discussion en début de garde pour connaître nos objectifs, nos axes d'amélioration</p>
<p>Actes réalisés dans la garde à noter par l'ESF</p>	<p>= 8</p>

<p>Auto-évaluation chaque jour par l'ESF, validé par la SF, puis bilan en fin de stage</p>	<p>Une case où l'étudiant peut lui aussi faire son retour sur sa garde et l'encadrement par la SF</p> <p>Possibilité de détailler les actes fait, selon les années d'étude</p>
<p>Carnet de stage plus adapté au service</p> <p>Grille de compétences/ objectifs plus précis selon notre année de formation et les gestes à acquérir</p>	<p>= 50</p> <p>Adapté les feuilles de stage à la réalité du terrain</p> <p>objectifs qui évoluent dans l'année</p>
<p>Pas de commentaire à la fin de chaque garde : donne trop de pouvoir aux SF si ça se passe mal</p> <p>Juste une signature pour la présence</p>	<p>= 13</p> <p>Appréciation journalière trop subjective</p> <p>Retour uniquement oral</p>
<p>Guider les SF sur ce qui est vraiment important de cibler selon notre année</p> <p>Meilleure implication des pro pour remplir le carnet de stage +/- formation des SF pour leur apprendre à remplir nos feuilles</p>	<p>= 28</p> <p>Rôle de l'ESF en stage avec les SF : là pour apprendre</p> <p>Données doivent être factuelles : la SF n'est pas là pour juger notre personnalité mais notre apprentissage, notre dextérité, notre savoir-faire et moins notre savoir-être</p> <p>bienveillance et pédagogie</p>
<p>SF cadre trop peu dispo pour les ESF</p>	<p>=</p>
	<p>Uniformisation des compétences dans la France (2)</p>

	<p>Une feuille récap pour voir l'évolution de nos compétences sur tous les stages de l'année</p> <p>Adapter le document pour montrer une progression au cours du stage (5)</p>
--	--

12°) « L'étudiant.e est acteur/actrice de sa formation » Pensez-vous que des évaluations formatives (en situation réelle au cours de la garde : par exemple une consultation d'urgence) ponctuelles mais régulières pendant le stage selon l'activité de service, vous permettraient un meilleur aperçu de votre progression ?

	OUI	NON
M2	75 (= 55,1%)	61 (= 44,9%)
ESF global	305 (= 69%)	140 (= 31%)

13°) Seriez-vous prêt.e à réaliser chaque jour une auto-évaluation critériée (grille à partir de vos objectifs de stage) au cours de votre garde afin de situer votre progression et permettre à la sage-femme vous ayant encadrée de réaliser un retour plus performant ?

	OUI	NON
M2	81 (= 59,6%)	55 (= 40,4%)
ESF global	292 (= 66%)	153 (= 34%)

14°) Il n'existe malheureusement pas d'outil global idéal. Il semble néanmoins important de trouver un compromis permettant d'adapter cet outil de suivi à chacun des différents acteurs de notre formation clinique. Dans le cas des ESF, avez-vous des suggestions qui vous permettraient de rendre cette évaluation en stage plus sécurisante, afin de lui redonner son objectif premier : vous situer dans votre parcours de formation, percevoir vos acquis, vos faiblesses et les axes de progression qu'il vous reste à mener.

M2	ESF global
Évaluation sur une semaine voire sur le	= 4

stage en entier	
SF référente/ tutrice	= 14
Revoir les objectifs par année et par lieu de stage, objectifs qui évoluent au cours de l'année	= 16
Bilan oral ++	= 9
Bienveillance et pédagogie ++	= 10
Remplir la feuille avec la SF dans un endroit calme (sans tout le reste du personnel autour)	= 2
Feuille de présence indépendante de l'appréciation journalière	
Bilan de début de stage / Diagrammes avec les compétences acquises et ce qu'il reste à acquérir	
Bilan de fin de garde : points positifs et points négatifs, axes d'amélioration	= 5
Si possible tourner avec la même SF plusieurs fois plutôt que de changer d'équipe chaque jour => enrichissant mais déstabilisant	= 9
Créer les rapports de stage conjointement entre l'école et les ESF, les SF, les cadres	= 2
Formation des SF qui remplissent les carnet de stage	= 5
Outil pour voir la progression sur le stage, sur l'année et sur l'ensemble du cursus	= 1

L'ESF écrit ce qu'il a fait durant la garde, la SF met une appréciation	= 3
Ouverture du dialogue entre la SF et l'ESF sur les situations rencontrées	= 4
Prise de conscience de la part des SF cliniciennes qu'elles sont actrices de notre formation => de leurs futures collègues, fait partie de leur travail	= 1
Auto-évaluation peu pertinent car l'ESF va se dévaloriser	= 2 Autoévaluation 2 ou 3 fois dans le stage, mais pas à chaque fois
Feuilles parfois longues : SF ne remplissent pas toujours tout	= 2
Grille de compétence : acquis, en cours d'acquisition, non acquis, non évaluable	= 2
Application ou lien internet pour permettre aux SF de remplir l'appréciation car elles n'ont souvent pas le temps en fin de garde et le font à la va vite	
Prendre un vrai moment en début de garde pour expliquer nos objectifs de cette garde à la SF	= 4
Pouvoir évaluer les SF	= 1 (label midwife student friendly)
Mettre en place des objectifs pour le stage d'après avec une SF référente	
	MSP à la fin du stage et sur le lieu du stage / mi stage et fin de stage pour voir l'évolution

	Case pour que l'ESF mette un commentaire sur son ressenti 3
	Avoir un réel retour avec une SFE ou une SF cadre 2
	Pas de validation de la garde 4

15°) Charte de stage :

	Les connaissez-vous ?	Y avez vous accès ?	Les avez vous lu ?	Sont-elles respectées ?
M2	92 (= 67,6%)	59 (= 43,4%)	41 (= 30,1%)	32 (= 23,5%)
ESF global	318 (= 71%)	89 (= 19%)	163 (= 37%)	63 (= 14%)

15 bis°) Qu'en pensez-vous ?

M2	ESF global
C'est bien	= 2
Pas compris	
RAS	= 1
Ne servent à rien	= 3
Je ne connais pas +++	= 36
Revoir les rapports de stage pré-pro (Lille CHR)	
Pas assez valorisées	= 13
Seulement du bon sens/ acquises	

Trop générale	= 6
Pas forcément respectées et pas adaptées à la pratique du terrain	= 10 (horaire, heure sup, planning donnés le jour même)
Utile car elles engagent les ESF et les SF	= 1
Pas connue des SF	= 1
Pas assez précises, laisses place à l'interprétation de chacun	= 1
	En cours de création (Nancy)
	Pas disponibles 12
	Accessible sur chaque livret de stage (109)
	Pas de charte (Rennes) 3
	Plus d'obligations pédagogiques des SF, plus de bienveillance et de respect envers l'ESF